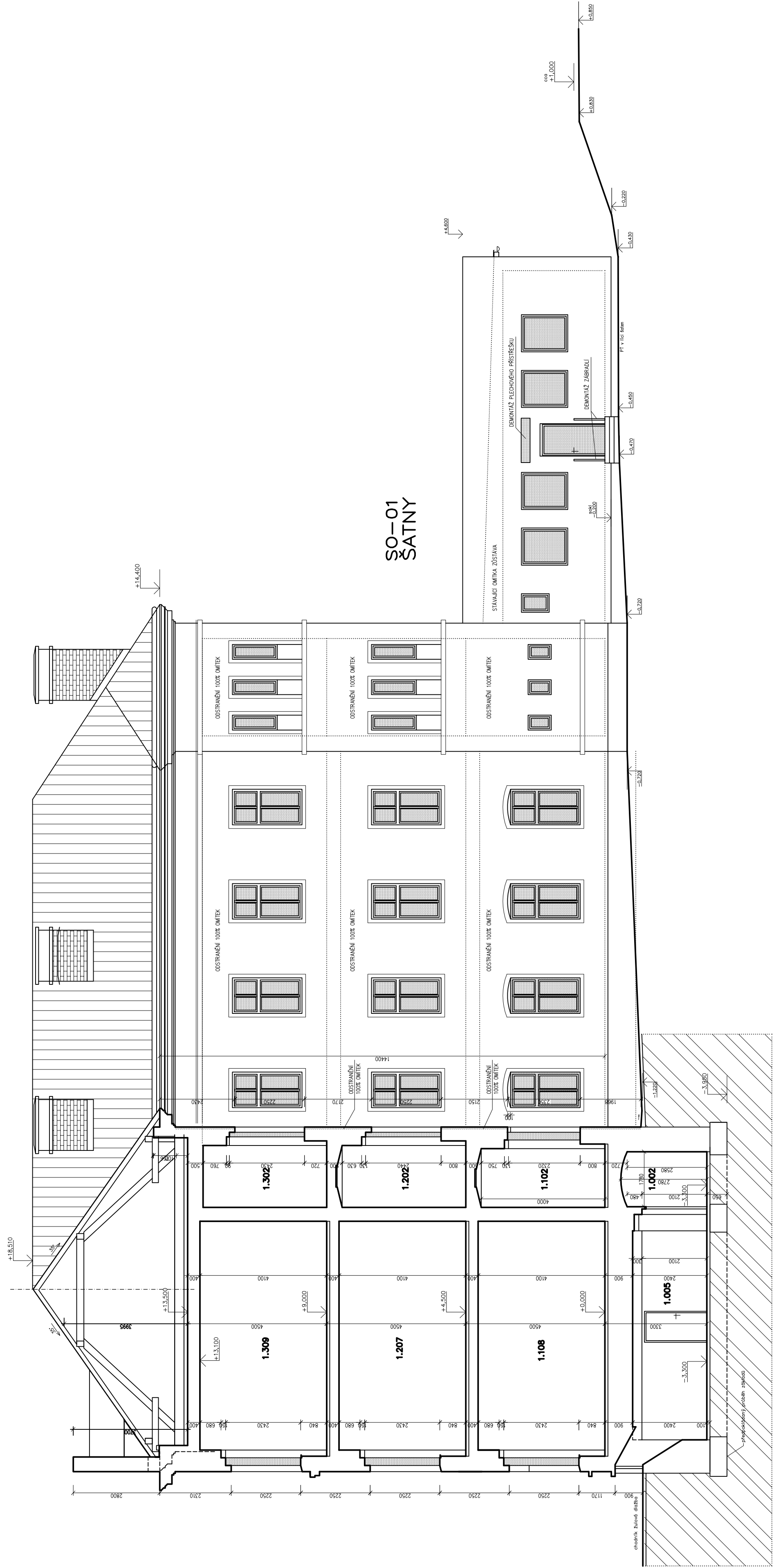


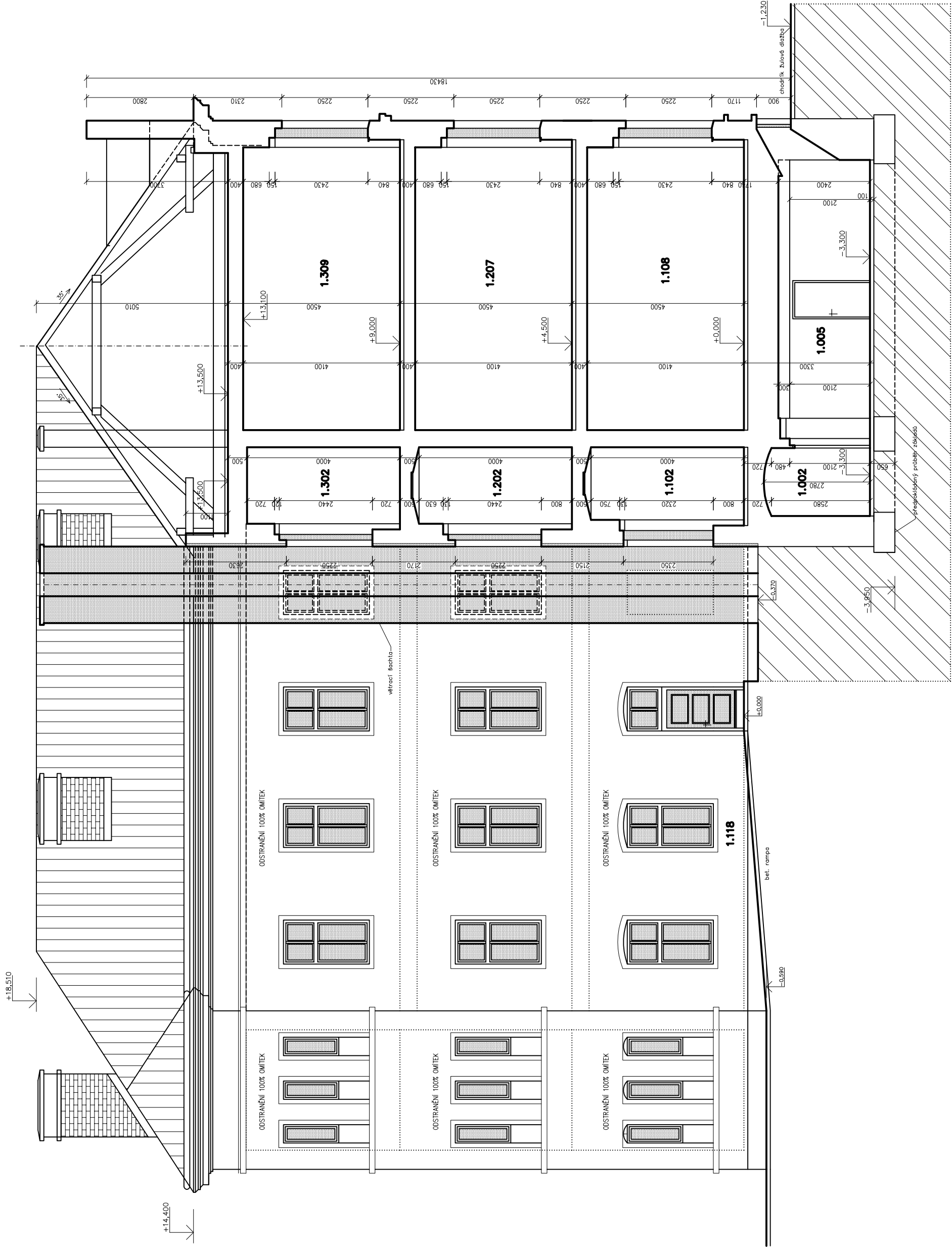
PODÉLNÝ ŘEZ D-D'

POHLED VÝCHODNÍ



POHLED ZÁPADNÍ

PODÉLNÝ ŘEZ E-E'



+0.000=297,54 podlaha 1.NP ZŠ

Vypracoval :	Zodp.projektant :	Hlavní projektant :
ING. STĚPĚSKÁ <i>Stěpěská</i>	ING.FIŠER <i>Fišer</i>	ING.TEPLÝ <i>Teplý</i>
Země : ČR	Obec : ČESKÁ KAMENICE	
Investor : MĚSTO ČESKÁ KAMENICE		
Akce : ZPRACOVÁNÍ PD V SOULADU S POŽADAVKY 121.VÝZVY OPŽP NA BUDOVU ZŠ T.G.MASÁRYKA KOMENSKÉHO 360		
Objekt : SO 01 ZŠ T.G.MASÁRYKA UL. KOMENSKÉHO		
Obsah : ARCHITEKTONICKO STAVEBNÍ ŘEŠENÍ ŘEZ D-D'; ŘEZ E-E' - STÁVAJÍCÍ STAV - BOURÁNÍ		
Stupeň : DPS		
Datum : 11/2020		
Zak.číslo: 6010/20		
Měřítko: Půloha: D.1.1.b.9		